

Serie di trasformatori amperometrici a barra passante per strumenti in corrente alternata, con rapporto di trasformazione x/5 A o x/1A e fissaggio su guida din o a pannello (tramite i supporti in dotazione).

- Passaggio barra: 15-20 mm
- Passaggio cavo: Ø16 mm
- Doppio morsetto per secondario
- Apertura (foro) per passaggio cavo o sbarra (primario)



BARRA PASSANTE

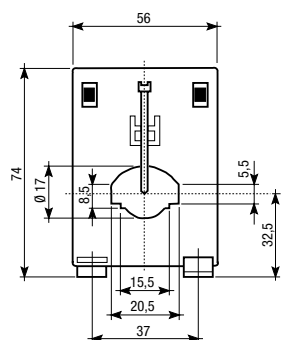
CARATTERISTICHE GENERALI

| | | |
|----------------------------------|---------|-------------------|
| Tensione di prova (1 min) | kV | 3 |
| Frequenza | Hz | 50 / 60 |
| Fattore di sicurezza | FS | <5 |
| Custodia | | isol. |
| Tensione max di esercizio | V | 720 |
| Corrente termica di breve durata | A | 1,2 In |
| Temperatura di funzionamento | °C | -10 ÷ +50 |
| Classe | | 1 3 |
| Potenza nominale VA | 50/5 A | 0,5 1 |
| | 60/5 A | 1 2 |
| | 75/5 A | 1,5 2,5 |
| | 100/5 A | 2,5 3,75 |
| | 125/5 A | 3,75 5 |
| | 50/1 A | 0,5 1 |

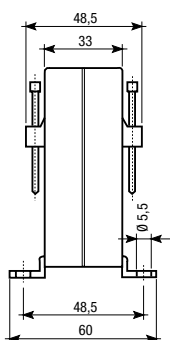


DIMENSIONI (mm)

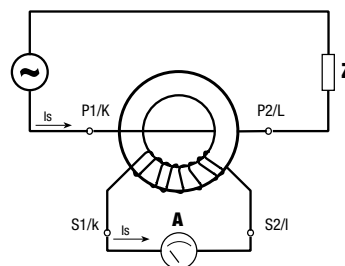
Vista frontale



Vista laterale



SCHEMA DI COLLEGAMENTO



Nel collegamento di tutti i trasformatori amperometrici è importante rispettare i sensi di percorrenza della corrente.
Primario: da P1/K a P2/L
Secondario: da S1/k a S2/l

Note: la portata del trasformatore amperometrico deve corrispondere al fondo scala dello strumento.

| Codice | Modello | Descrizione | Portata |
|----------|---------|--|---------|
| VM700200 | TU 20 | Trasformatore di corrente a barra passante | 50/5 A |
| VM700221 | TU 20 | Trasformatore di corrente a barra passante | 50/1 A |
| VM701000 | TU 20 | Trasformatore di corrente a barra passante | 60/5 A |
| VM702800 | TU 20 | Trasformatore di corrente a barra passante | 75/5 A |
| VM703600 | TU 20 | Trasformatore di corrente a barra passante | 100/5 A |
| VM704400 | TU 20 | Trasformatore di corrente a barra passante | 125/5 A |