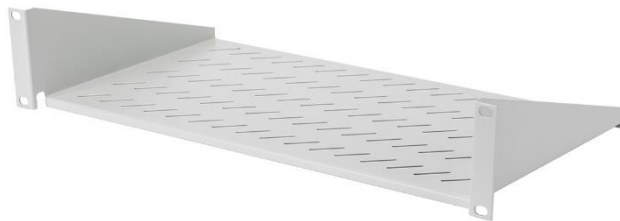


Scheda tecnica/Data Sheet: 28380



DESCRIZIONE PRODOTTO / PRODUCT DESCRIPTION

Lng.	Descrizione / Description
IT	Ripiano fisso 19" 2 unità prof.250 mm.
EN	Flat fixed shelf 19" 2 units depth 250 mm.

CARATTERISTICHE PRINCIPALI / FEATURES

Lng.	Caratteristica / Feature	Valore / Value
IT	Colore	Grigio
IT	Confezione singola	Scatola
IT	Classificazione ELECTROCOD	37.5.0
EN	Colour	Grey
EN	Single packaging	Box
EN	Classification ELECTROCOD	37.5.0

CARATTERISTICHE ETIM / ETIM FEATURES

Lng.	Caratteristica / Feature	Um	Valore / Value
IT	Larghezza	mm	482,6
IT	Profondità	mm	250
IT	Altezza	mm	88,9
IT	Capacità di carico max.	kg	100
IT	Estraibile		No
IT	Montaggio a innesto		No
IT	Montaggio con viti		Si

FANTON S.p.A.

Società soggetta a direzione e coordinamento da parte di Fa.Mi. srl

Viale dell'Industria, 8/10
35026 CONSELVE (PD) ITALY
Web: <http://www.fanton.com>
info@fanton.com

P.I./VAT - IT 02353470285
Tel. +39.049.95.97.911
Fax+39.049.95.00.311
amministrazione@pec.fanton.com

Lng.	Caratteristica / Feature	Um	Valore / Value
IT	Con materiale di fissaggio		No
IT	Materiale		Acciaio
IT	Protezione della superficie		Laccato
EN	Width	mm	482,6
EN	Depth	mm	250
EN	Height	mm	88,9
EN	Max. bearing capacity	kg	100
EN	Extendable		No
EN	Plug-in mounting		No
EN	Screw mounting		Yes
EN	With mounting material		No
EN	Material		Steel
EN	Surface protection		Lacquered

Fanton spa si riserva di apportare modifiche e migliorie al prodotto in qualsiasi momento e senza alcun preavviso
Fanton spa reserves the right to change and update the product at any time and without warning.

Date: 19/10/2023 Revision: 0