

Scheda Tecnica

CODICE 10204

ANGOL K

Aspiratori centrifughi per cappa



Certificazioni



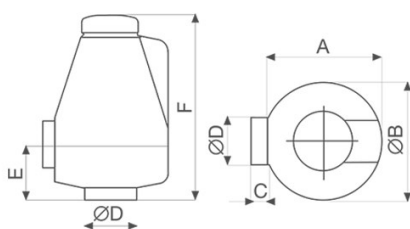
IMQ Performance



DATI TECNICI E PRESTAZIONALI

Corrente assorbita max (A)	0,16	Portata max alla max vel. (l/s)	38,9
Corrente max assorbita alla min vel. (A)	0,12	Portata max alla max vel. (m ³ /h)	140
Diametro Nominale Condotto (mm)	100	Portata max alla min vel. (l/s)	23,9
Frequenza (Hz)	50	Portata max alla min vel. (m ³ /h)	86
Grado Protezione IP	X2	Pressione max alla max vel. (mmH2O)	17
Isolamento	II° classe	Pressione max alla max vel. (Pa)	157
Ø Scarico (mm)	97	Pressione max alla min vel. (mmH2O)	13,5
Peso (Kg)	1,27	Pressione max alla min vel. (Pa)	132
Potenza assorbita max (W)	35	Pressione sonora Lp [dB (A)] 3m - max vel	43
Potenza max assorbita alla min vel. (W)	29	Pressione sonora Lp [dB (A)] 3m - min vel	33
Temp. ambiente max funzionamento continuativo (°C)	40	RPM max	2180
Tensione (V)	220-240	RPM min	1410

DIMENSIONI



Dimensione A (mm)	168
Dimensione B (mm)	Ø 176
Dimensione C (mm)	25
Dimensione D (mm)	Ø 97
Dimensione E (mm)	93
Dimensione F (mm)	281

PER INFORMAZIONI / FOR INFORMATION

ITALY

Pre Sales:

prevendita@vortice-italy.com

After Sales:

postvendita@vortice-italy.com

UNITED KINGDOM & REP. OF

IRELAND

Sales Dept:

sales@vortice.ltd.uk

Technical Dept:

technical@vortice.ltd.uk

OTHER COUNTRIES

Sales Dept:

export@vortice-italy.com

After Sales:

after-sales@vortice-italy.com

Scheda Tecnica

CODICE 10204

ANGOL K

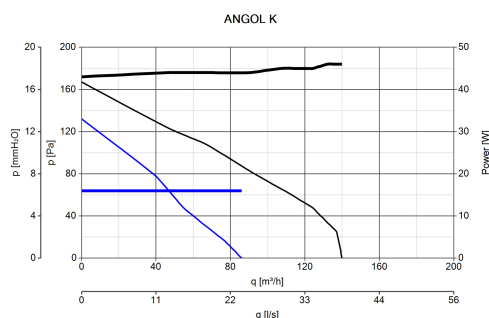
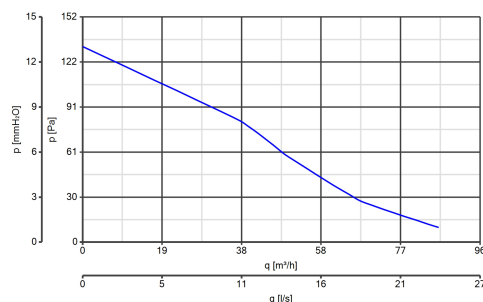
Aspiratori centrifughi per cappa



DESCRIZIONE

- Costruzione in resina plastica resistente all'invecchiamento riconducibile all'esposizione al sole ("UV resistant").
- Diametro nominale: 100 mm.
- Motore a 2 velocità termicamente protetto, con albero montato su supporti a bronze autolubrificanti con accoppiata girante centrifuga.
- Portate minima 86 m³/h.
- Portata massima 140 m³/h.
- Griglia di protezione sulla bocca di aspirazione.
- Sicurezza e prestazioni certificate IMQ e IMQ PERFORMANCE.
- Controllabile in velocità mediante regolatore Vortice.

CURVE



ACCESSORI



**SCNRB
SCAT.COM.NON
REV.INCASSO**
Codice 12971



**DEVIATORE DI
FLUSSO M 10/4**
Codice 22310



**KIT SCB
(TRASF.E.C.)**
Codice 22481



**C 1.5
(COMANDO EL.
1.5 A)**
Codice 12966



**CA-MU (STAFFE
DI SOSTEGNO)**
Codice 22674

PER INFORMAZIONI / FOR INFORMATION

ITALY
Pre Sales:
prevendita@vortice-italy.com
After Sales:
postvendita@vortice-italy.com

UNITED KINGDOM & REP. OF
IRELAND
Sales Dept:
sales@vortice.ltd.uk
Technical Dept:
technical@vortice.ltd.uk

OTHER COUNTRIES
Sales Dept:
export@vortice-italy.com
After Sales:
after-sales@vortice-italy.com