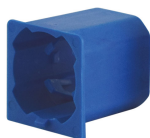


25BTCG



raccordo tubo corrugato e scatola da incasso per pareti leggere 253x4cg

Prezzo: 0,65 €

Raccordo per il fissaggio del tubo corrugato con diametro 20 mm e con diametro 25 mm alla scatola 253X4CG. Con lo stesso accessorio si possono fissare alla scatola i 2 diametri più utilizzati di tubo corrugato, fino ad un massimo di 10 tubi per scatola.

Data ultimo aggiornamento: 02-08-2023

VEDI ONLINE: <https://www.ave.it/catalog/prodotto/25btcg/>

DATI ETIM

Per diametro del tubo	20 mm
Numero di entrate tubi	1
Adatto per scatola di derivazione	Si
Adatto per scatola da incasso	No
Adatto per scatola di giunzione	Si
Adatto per telaio di ampliamento	Si

LEGGI E DIRETTIVE DI RIFERIMENTO

I.M.Q.: I.M.Q.

DATI COMMERCIALI

Codice EAN13	8008379100866
Imballo standard	1,00
Imballo minimo	20,00
Codice EAN13 imb.min.	8008379236565
Lunghezza imb. min.	120,00
Larghezza imb. min.	60,00
Altezza imb. min.	200,00
Volume imb. min.	1,44
Peso imb. min.	108,00
Quantità min. ordine	20,00
Riferimento Metel	RACCORDO TUBO CORRUGATO X 253X4CG
Stato prodotto	A Magazzino

AVE si riserva il diritto di modificare in ogni momento e senza preavviso le caratteristiche dei prodotti riportati. L'installazione deve essere effettuata da personale qualificato con l'osservanza delle disposizioni regolanti l'installazione del materiale elettrico in vigore nel paese dove i prodotti sono installati. Per le condizioni di utilizzo delle informazioni presenti sulla scheda prodotto vedere condizioni di utilizzo.

AVVERTENZE E INFORMAZIONI PER LA SICUREZZA

I prodotti AVE rispondono ai requisiti di legge e alla normativa europea sugli apparecchi elettrici ed elettronici. Il distributore/acquirente garantisce condizioni di immagazzinamento che non alterino la conformità del prodotto e deve maneggiare con cura i prodotti e conservarli in modo appropriato, in ambienti idonei e con temperatura compresa fra i -5°C e +40° C.

Il distributore/acquirente deve informare i propri acquirenti delle modalità di conservazione e di uso. Il distributore/acquirente deve vendere i prodotti nell'imballo originale, sul quale sono riportate avvertenze ed indicazioni di sicurezza, senza omissioni o, qualora così non fosse, trasmettere al proprio acquirente le istruzioni così come riportate sul sito www.ave.it e nella documentazione tecnica AVE.

Il distributore/acquirente deve verificare che le istruzioni del prodotto presenti nell'imballo siano redatte anche nella lingua specifica del paese di destinazione; nel caso ciò non fosse, deve chiedere ad AVE un'integrazione delle istruzioni nella lingua del paese di destinazione oppure provvedere per proprio conto a trasmettere le istruzioni necessarie.

Qualora il distributore/acquirente apra gli imballi prima di vendere i prodotti, deve assicurarsi della integrità apparente degli stessi e, in caso di dubbio, non li deve vendere. I prodotti AVE sono prodotti da installazione, devono essere installati secondo la loro specifica destinazione di utilizzo, in conformità alle leggi e alle norme impianti, alle regole di installazione specifiche applicabili agli stessi e tenendo conto delle prescrizioni del catalogo AVE in vigore e di quelle pubblicate sul sito aziendale. I prodotti devono essere installati esclusivamente da installatori professionisti in possesso delle qualifiche necessarie. Installazioni improprie o utilizzo improprio dei prodotti possono causare danni anche a persone (esempio: lesioni anche mortali), a cose (esempio: incendio) e/o funzionamento improprio.

Prima di procedere all'installazione vanno lette le istruzioni anche consultando le informazioni tecniche sul sito www.etoqd.skipdns.link e sui cataloghi AVE. Qualora si ritenesse di non disporre delle informazioni e competenze adeguate all'installazione, è necessario contattare l'Assistenza Tecnica AVE (numero di telefono +39 030 24981). Prima della messa in esercizio dei prodotti e della conseguente consegna al Cliente utilizzatore, si deve provvedere al collaudo dell'impianto a mezzo personale qualificato per verificarne la funzionalità e l'osservanza delle norme di sicurezza secondo quanto prescritto dalla normativa e dalle istruzioni AVE. AVE non risponde dei danni causati dalla inosservanza delle avvertenze di sicurezza e delle prescrizioni contenute nel catalogo AVE e nel sito aziendale.

