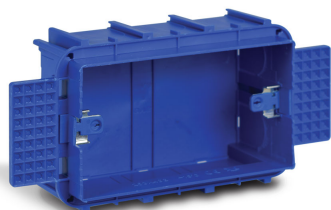


## 253X4CG



**Scatola rettangolare da incasso per pareti cave e/o cartongesso 3 e 4 moduli - Interasse viti 83,5 mm - 108,5 mm**

**Prezzo: 3,54 €**

Scatola rettangolare, da incasso per pareti cave e/o cartongesso, 3 e 4 moduli per serie civili\* S44 e S45 - interasse viti 83,5 mm e 108,5 mm - Dimensioni (L H P): 122 x 74 x 51 mm \*Serie civili compatibili: AVE S44 AVE Touch, Life, Allumia, Domus, Tekla, Class, S45 Noir AX, Banquise, Blanc, RAL, Bticino Air, Axolute, Livinglight, Matix, Vimar Eikon, Arke, Plana, Idea, Gewiss Chorus e con le altre serie civili, purchè la placca da 3 moduli abbia una larghezza minima di 118 mm.

Data ultimo aggiornamento: 02-08-2023

**VEDI ONLINE:** <https://www.ave.it/catalog/prodotto/253x4cg/>

### DATI ETIM

<b>Tipo di montaggio</b>	incassato
<b>Colore</b>	blu
<b>Larghezza</b>	122 mm
<b>Tipologia</b>	altri
<b>Forma</b>	rettangolare
<b>Tipologia costruttiva</b>	cassetta per apparecchi
<b>Accoppiabile</b>	No
<b>Lunghezza</b>	74 mm
<b>Con viti</b>	No
<b>Grado di protezione (IP)</b>	
<b>Esecuzione coperchio</b>	senza
<b>Coperchio trasparente</b>	No

### LEGGI E DIRETTIVE DI RIFERIMENTO

I.M.Q.: [Download](#)

### DATI COMMERCIALI

<b>Codice EAN13</b>	8008379100859
<b>Imballo standard</b>	1,00
<b>Imballo minimo</b>	150,00
<b>Codice EAN13 imb.min.</b>	8008379236558
<b>Lunghezza imb. min.</b>	585,00
<b>Larghezza imb. min.</b>	385,00
<b>Altezza imb. min.</b>	480,00
<b>Volume imb. min.</b>	108,10

<b>Peso imb. min.</b>	8720,00
<b>Quantità min. ordine</b>	150,00
<b>Riferimento Metel</b>	SCATOLA 3-4 MODULI PER PARETI CAVE
<b>Stato prodotto</b>	A Magazzino

AVE si riserva il diritto di modificare in ogni momento e senza preavviso le caratteristiche dei prodotti riportati. L'installazione deve essere effettuata da personale qualificato con l'osservanza delle disposizioni regolanti l'installazione del materiale elettrico in vigore nel paese dove i prodotti sono installati. Per le condizioni di utilizzo delle informazioni presenti sulla scheda prodotto vedere condizioni di utilizzo.

## **AVVERTENZE E INFORMAZIONI PER LA SICUREZZA**

I prodotti AVE rispondono ai requisiti di legge e alla normativa europea sugli apparecchi elettrici ed elettronici. Il distributore/acquirente garantisce condizioni di immagazzinamento che non alterino la conformità del prodotto e deve maneggiare con cura i prodotti e conservarli in modo appropriato, in ambienti idonei e con temperatura compresa fra i -5°C e +40° C.

Il distributore/acquirente deve informare i propri acquirenti delle modalità di conservazione e di uso. Il distributore/acquirente deve vendere i prodotti nell'imballo originale, sul quale sono riportate avvertenze ed indicazioni di sicurezza, senza omissioni o, qualora così non fosse, trasmettere al proprio acquirente le istruzioni così come riportate sul sito [www.ave.it](http://www.ave.it) e nella documentazione tecnica AVE.

Il distributore/acquirente deve verificare che le istruzioni del prodotto presenti nell'imballo siano redatte anche nella lingua specifica del paese di destinazione; nel caso ciò non fosse, deve chiedere ad AVE un'integrazione delle istruzioni nella lingua del paese di destinazione oppure provvedere per proprio conto a trasmettere le istruzioni necessarie.

Qualora il distributore/acquirente apra gli imballi prima di vendere i prodotti, deve assicurarsi della integrità apparente degli stessi e, in caso di dubbio, non li deve vendere. I prodotti AVE sono prodotti da installazione, devono essere installati secondo la loro specifica destinazione di utilizzo, in conformità alle leggi e alle norme impianti, alle regole di installazione specifiche applicabili agli stessi e tenendo conto delle prescrizioni del catalogo AVE in vigore e di quelle pubblicate sul sito aziendale. I prodotti devono essere installati esclusivamente da installatori professionisti in possesso delle qualifiche necessarie. Installazioni improprie o utilizzo improprio dei prodotti possono causare danni anche a persone (esempio: lesioni anche mortali), a cose (esempio: incendio) e/o funzionamento improprio.

Prima di procedere all'installazione vanno lette le istruzioni anche consultando le informazioni tecniche sul sito [www.etoqd.skipdns.link](http://www.etoqd.skipdns.link) e sui cataloghi AVE. Qualora si ritenesse di non disporre delle informazioni e competenze adeguate all'installazione, è necessario contattare l'Assistenza Tecnica AVE (numero di telefono +39 030 24981). Prima della messa in esercizio dei prodotti e della conseguente consegna al Cliente utilizzatore, si deve provvedere al collaudo dell'impianto a mezzo personale qualificato per verificarne la funzionalità e l'osservanza delle norme di sicurezza secondo quanto prescritto dalla normativa e dalle istruzioni AVE. AVE non risponde dei danni causati dalla inosservanza delle avvertenze di sicurezza e delle prescrizioni contenute nel catalogo AVE e nel sito aziendale.

