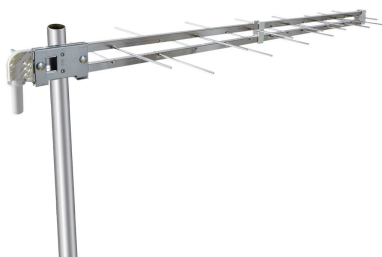


## LP45F 5G

UHF



Antenna Log periodica di **banda UHF** premontata caratterizzata dal **filtraggio per gli interferenti 5G e 4G LTE** e dall'estrema facilità di installazione grazie al **connettore F** posto in prossimità dell'attacco al palo

### Caratteristiche tecniche

- Grazie allo speciale attacco a palo è possibile installare l'antenna sia in **polarizzazione** verticale sia in orizzontale **senza adattatori** o altri accessori.
- E' stata **riprogettata la distribuzione geometrica** dei dipoli per ottenere un ottimo filtraggio per i segnali interferenti in banda 5G e 4G LTE superiori a 694 MHz riservati alla telefonia mobile.
- Dotata di eccellente resistenza meccanica di fissaggio degli elementi alla culla, ottima resistenza meccanica alla rotazione sul palo, buone prestazioni elettriche.
- Il connettore F è protetto da un copri connettore con aggancio a baionetta.
- Antenna di **colore bianco**.

LP45F 5G		
Codice		216258
Elementi		14+14
Banda		UHF
Canali		E21-E48
Larghezza banda	MHz	470-694
Guadagno	dBi	12
Rapporto avanti/indietro	dB	36
Perdita riflessione	dB	-15
Larghezza fascio (3dB)	°	±28
Resistenza vento 120Km/h 729N/m <sup>2</sup>	Kg (N)	3.0 (29.4)
Connettore		F
Impedenza	Ohm	75
Diametro max attacco palo	mm	60
Dimensioni	cm	99 x 32
Accessori		
Polarizzazione orizzontale		Incluso
Regolazione zenitale orizzontale		PV10 (210011)
Polarizzazione verticale		Incluso

Regolazione zenitale verticale		PV10 (210011)
Culla ausiliaria		N.P.
<b>Dimensioni e imballo</b>		
Pezzi		15
EAN multiplo		8016978106486
Dimensioni imballo	mm	1000 x 810 x 250
Peso lordo	Kg	13.2
Peso unitario	Kg	0.70
Peso totale imballo multiplo	Kg	13.2

## Guadagno (x: frequenza MHz, y: guadagno ISO dBi) e Pattern (@600MHz)

