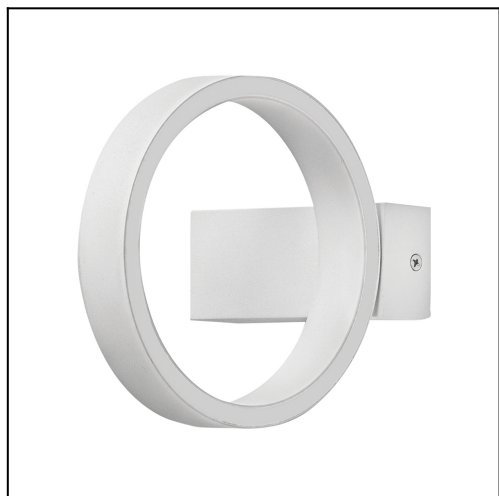




CE IP20



## ENSO - LAMPADA PARETE LED 3K BIANCO 7W

### Descrizione

Lampada a parete con sorgente LED integrata (3000K) dalla linea minimal e dalle prestazioni ottimali. La luce indiretta è emessa dalla superficie interna di un anello orientabile (max 350°) applicatosu una struttura in pressofusione di alluminio, entrambi verniciate a polveri nei colori bianco e nero. Una volta accesa crea due semicerchi di lucecontrapposti, in fase di installazione, con l'utilizzo di più apparecchi, si possono creare infiniti giochi di luce.

### Caratteristiche Prodotto

Materiale: Alluminio  
Colore: Bianco

### Caratteristiche Elettriche

#### ENS001B

Sorgente: LED  
Tipologia emissione: DIR-IND  
Potenza: 7W  
Tensione: 220-240Vac

Flusso effettivo diretto: 800lm  
CCT: 3000K  
CRI: >80  
Alimentatore: Incluso, integrato

